

## FREINS

### FREINS A FRICTION A ALESAGE DROIT, MODELES S-450, S-600, S-800 & S-1000

- ▶ Capacité de couple statique maximale :  
S-450 / 50 Nm & S-600 / 105 Nm  
S-800 / 195 Nm & S-1000 / 420 Nm
- ▶ Vitesse opérationnelle maximale de 1800 T/min.
- ▶ Puissance thermique :  
S-450 / 380W à 1800 T/min.  
S-600 / 970W à 1800 T/min.  
S-800 / 1660W à 1800 T/min.  
S-1000 / 2230W à 1800 T/min.
- ▶ Capacité d'absorption thermique maximale :  
S-450 / 31700 Joules  
S-600 / 81000 Joules  
S-800 / 201700 Joules  
S-1000 / 271000 Joules

Ces freins auto-réglables à refroidissement par air s'installent facilement et sont livrés avec :

- ▶ **Dimensions d'alésage standard :**  
S-450 / 25 mm  
S-600 / 35 mm  
S-800 / 50 mm  
S-1000 / 75 mm
- ▶ **4 Dimensions d'alésage minimum** pour l'usinage sur mesure
- ▶ Garnitures de friction fendues pour faciliter le remplacement sans nécessiter le retrait ou le démontage du frein
- ▶ Un piston en aluminium minimise l'inertie et permet une réponse en douceur
- ▶ Conception à fixation sur l'arbre, peut être **monté sur flasque** ou **sur arbre** à l'aide d'un bâtonnet de couple

Les accessoires en option comprennent :

- ▶ Un doigt d'arrêt pour la fixation du bâti
- ▶ Une grille de protection

### ▶ FREINS A FRICTION, MODELES S-450, S-600, S-800 & S-1000

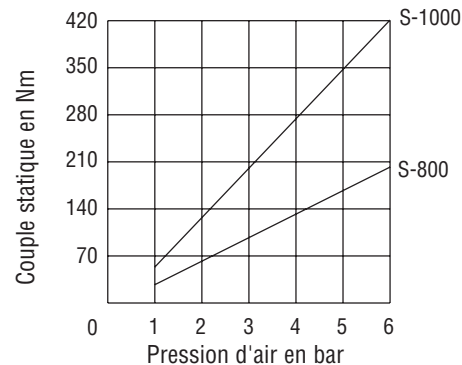
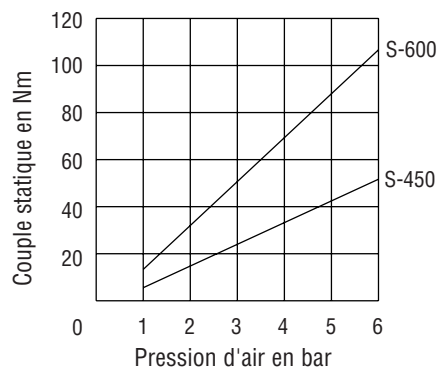
Modèle	Composant	Numéro de référence	Alésage (mm)	Dimensions de la clavette	Poids d'expédition (kg)
S-450	Frein, alésage standard	827810	25	8 x 7	6,2
S-450	Frein, alésage minimum	827811	13	--	6,2
S-600	Frein, alésage standard	827910	35	10 x 8	6,2
S-600	Frein, alésage minimum	827911	17	--	6,2
S-800	Frein, alésage standard	828010	50	14 x 9	11
S-800	Frein, alésage minimum	828012	21	--	11
S-1000	Frein, alésage standard	828110	75	20 x 12	20
S-1000	Frein, alésage minimum	828111	25	--	20

Les unités à alésage minimum sont livrées non assemblées avec moyeu usinable.

### ▶ ACCESSOIRES

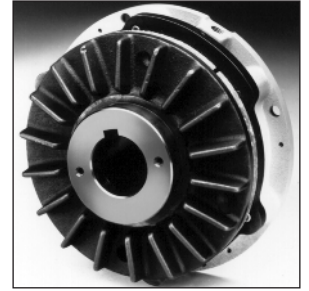
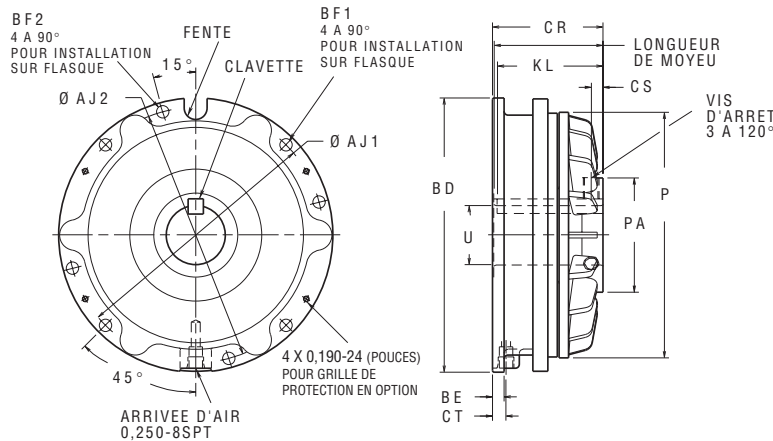
Modèle	Composant	Numéro de référence	Poids d'expédition (kg)
S-450	Doigt d'arrêt	819900	0,45
S-450	Grille de protection	817700	0,90
S-600	Doigt d'arrêt	821400	0,90
S-600	Grille de protection	818300	0,90
S-800	Doigt d'arrêt	823400	1,81
S-800	Grille de protection	826300	1,36
S-1000	Doigt d'arrêt	825500	1,81
S-1000	Grille de protection	828200	1,81

### ▶ COUPLE EN FONCTION DE LA PRESSION D'AIR



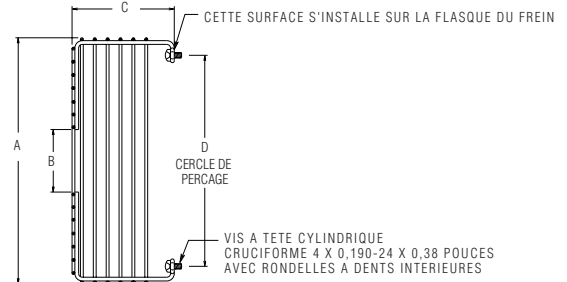
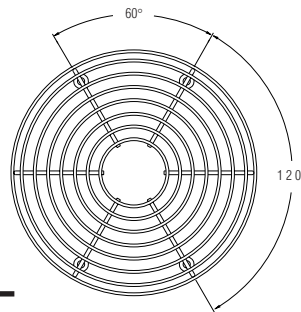
**NOTE :** Le couple dynamique représente environ 85% du couple statique

## FREINS A FRICTION ET ALESAGE DROIT - DIMENSIONS APPROXIMATIVES (MM)



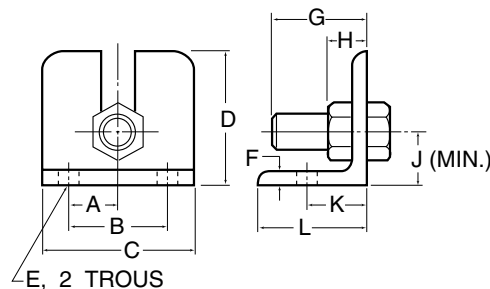
MODELE	NUMERO DE REFERENCE	P	PA	U <sub>H7</sub>	KL	BE	CR	CS	CT	AJ1	AJ2	BD	BF1	BF2	CLAVETTE	VIS D'ARRÊT	FENTE larg.	FENTE Prof.	LONGUEUR DE MOYEU
S-450	827810	116	48	25	22	6	64	5	11	135	--	151	7	--	8 x 7	M5	10	16	64
S-600	827910	154	67	35	79	10	81	6	10	165	--	183	9	--	10 x 8	M6	16	17	79
S-800	828010	205	95	50	90	10	92	10	11	213	--	229	10	--	14 x 9	M6	20	18	91
S-1000	828110	256	127	75	100	13	103	10	18	278	279	302	13	13	20 x 12	M10	24	23	101

### GRILLE DE PROTECTION



MODELE	NUMERO DE REFERENCE	A	B	C	D
S-450	817700	167	41	68	133
S-600	818300	200	51	83	171
S-800	826300	246	70	93	213
S-1000	828200	316	95	129	282

### DOIGT D'ARRÊT



MODELE	NUMERO DE REFERENCE	A	B	C	D	E	F	G	H	J	K	L
S-450	819900	19	38,1	57	51	10,3	6	38	13	19	25,4	51
S-600	821400	25	50,8	76	64	10,3	6	41	16	28	25,4	51
S-800	823400	28	57,2	89	76	11,9	8	51	19	30	35,1	64
S-1000	825500	32	63,5	102	102	13,5	10	64	22	35	41,1	76

NOTE : Les schémas sont exprimés en projection dans le troisième dièdre.