

#### FREINS A RESSORT ET ALESAGE DROIT, MODELES SSE-450 & SSE-600

- ▶ Capacité de couple maximale :  
SSE-450 / 50 Nm  
SSE-600 / 110 Nm
- ▶ Vitesse opérationnelle maximale de 1800 t/min.
- ▶ **Dimensions d'alésage standard :**  
S-450 / 25 mm  
S-600 / 35 mm
- ▶ Puissance thermique :  
S-450 / 380W à 1800 T/min.  
S-600 / 970W à 1800 T/min.
- ▶ Capacité d'absorption thermique maximale :  
S-450 / 40670 joules  
S-600 / 81000 joules

Ces freins à engagement par ressort et désengagement pneumatique s'installent facilement et sont livrés avec :

- ▶ Douille à ressort ouverte qui permet d'ajouter ou de retirer des ressorts afin de répondre aux besoins de puissance du couple
- ▶ Garnitures de friction fendues pour faciliter le remplacement sans nécessiter le retrait ou le démontage du frein
- ▶ Disques à surface de friction unique, ailetée pour une dissipation thermique élevée
- ▶ Capacité de couple dynamique élevée pour une réponse de charge rapide
- ▶ La soupape de restriction de débit contrôle l'air de désengagement afin d'éviter une charge de choc sur les composants des freins

Les options comprennent :

- ▶ Un doigt d'arrêt pour empêcher la rotation du bâti
- ▶ Une grille de protection de frein

#### ▶ FREINS A RESSORT, MODELES SSE-450 & SSE-600

Modèle	Composant	Numéro de référence	Nombre de ressorts	Puissance de couple Nm ± 10%	Pression d'air de désengagement MIN. ± 10% (Bar)	Alésage (mm)	Poids d'expédition (kg)
SSE-450	Frein	818830	6	27	4	25	6
SSE-450	Frein	818865	8	40	5	25	6
SSE-450	Frein	818866	10	50	6	25	6
SSE-600	Frein	820330	6	60	4	35	9
SSE-600	Frein	820365	8	90	5	35	9
SSE-600	Frein	820366	10	110	6	35	9

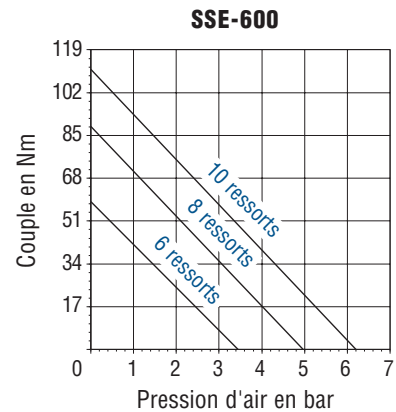
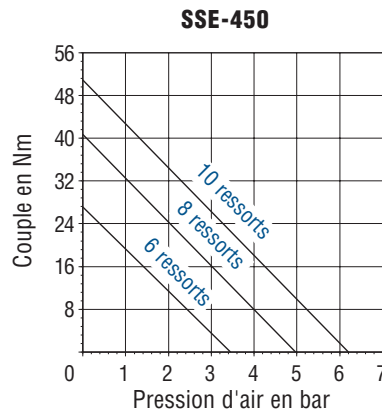
Les valeurs de couple dépasseront les valeurs indiquées après le brunissage du frein.

Les valeurs de couple des freins à ressort varient au cours de la durée de vie du frein en fonction de la force du ressort et du procédé de brunissage des garnitures. Pendant la durée de vie des garnitures, les valeurs de couple peuvent dépasser les valeurs publiées à raison de 40%.

#### ▶ ACCESSOIRES

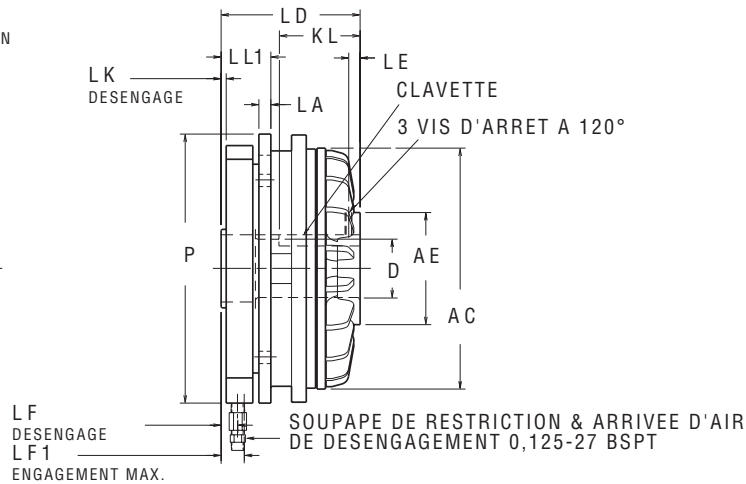
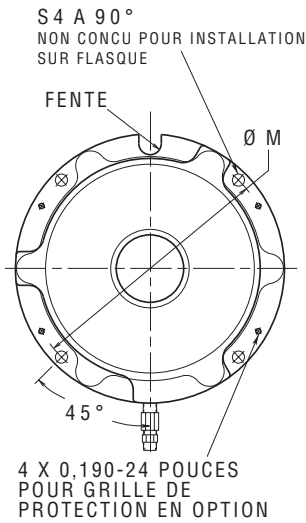
Modèle	Composant	Numéro de référence	Poids d'expédition (kg)
SSE-450	Doigt d'arrêt	819900	0,45
SSE-450	Grille de protection	817700	0,90
SSE-600	Doigt d'arrêt	821400	0,90
SSE-600	Grille de protection	818300	0,90

#### ▶ COUPLE EN FONCTION DE LA PRESSION D'AIR



**NOTE :** Le couple dynamique représente environ 85% du couple statique

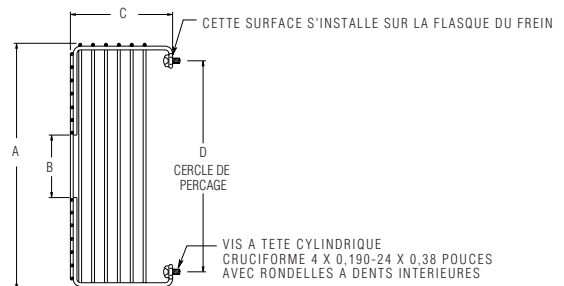
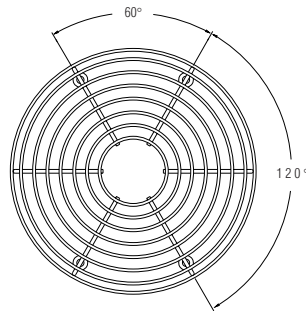
## FREINS A RESSORT ET ALESAGE DROIT, MODELES SSE-450 & SSE-600 - DIMENSIONS APPROXIMATIVES (MM)



MODELE	NUMERO DE REFERENCE	AC	AE	D <sup>H7</sup>	CLAVETTE	KL	LA	LD	LE	LF	LF1	LK	LL1	M	P	FENTE S larg.	VIS Prof.	D'ARRET	
SSE-450	818830	116	48	25	7 x 8	22	7	90	5	9	12	0,3	34	135	151	7	10	17	M5
SSE-450	818865	116	48	25	7 x 8	22	7	90	5	9	12	0,3	34	135	151	7	10	17	M5
SSE-450	818866	116	48	25	7 x 8	22	7	90	5	9	12	0,3	34	135	151	7	10	17	M5
SSE-600	820330	154	67	35	8 x 10	79	10	108	6	8	12	-0,3	37	165	183	9	16	17	M6
SSE-600	820365	154	67	35	8 x 10	79	10	108	6	8	12	-0,3	37	165	183	9	16	17	M6
SSE-600	820366	154	67	35	8 x 10	79	10	108	6	8	12	-0,3	37	165	183	9	16	17	M6

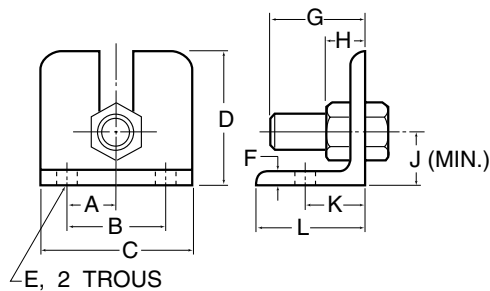
NOTE : Les schémas sont exprimés en projection dans le troisième dièdre.

### GRILLE DE PROTECTION DE FREIN



MODELE	NUMERO DE REFERENCE	A	B	C	D
SSE-450	817700	167	41	68	133
SSE-600	818300	200	51	83	171

### DOIGT D'ARRET



MODELE	NUMERO DE REFERENCE	A	B	C	D	E	F	G	H	J	K	L
SSE-450	819900	19	38,1	57	51	10	6	38	13	19	25	51
SSE-600	821400	25	50,8	76	64	10,3	6	41	16	28	25,4	51

### FREINS A RESSORT ET ALESAGE DROIT, MODELES SSE-800 & SSE-1000

- ▶ Capacité de couple statique maximale :  
SSE-800 / 280 Nm  
SSE-1000 / 418 Nm
- ▶ Vitesse opérationnelle maximale de 1800 T/min.
- ▶ **Dimensions d'alésage standard :**  
S-800 / 50 mm  
S-1000 / 75 mm
- ▶ Puissance thermique :  
SSE-800 / 1660 W à 1800 T/min.  
SSE-1000 / 2230 W à 1800 T/min.
- ▶ Capacité d'absorption thermique maximale :  
SSE-800 / 169000 Joules  
SSE-1000 / 271000 Joules

Ces freins à engagement par ressort et désengagement pneumatique s'installent facilement et sont livrés avec :

- ▶ Douille à ressort ouverte qui permet d'ajouter ou de retirer des ressorts afin de répondre aux besoins de puissance du couple
- ▶ Garnitures de friction fendues pour faciliter le remplacement sans nécessiter le retrait ou le démontage du frein
- ▶ Disque de friction unique, ailetée pour une dissipation thermique élevée
- ▶ Capacité de couple dynamique élevée pour une réponse de charge rapide
- ▶ La soupape de restriction de débit contrôle l'air de désengagement afin d'éviter une charge de choc sur les composants des freins

Les options comprennent :

- ▶ Un doigt d'arrêt pour empêcher la rotation du bâti
- ▶ Une grille de protection de frein

### ▶ FREINS A RESSORT, MODELES SSE-800 & SSE-1000

Modèle	Composant	Numéro de référence	Nombre de ressorts	Puissance de couple Nm ± 10%	Pression d'air de désengagement MIN. ± 10% (Bar)	Alésage (mm)	Poids d'expédition (kg)
SSE-800	Frein	822430	6	147	4	50	14
SSE-800	Frein	822465	8	226	5	50	14
SSE-800	Frein	822466	10	280	6	50	14
SSE-1000	Frein	822530	6	248	4	75	31
SSE-1000	Frein	822565	8	340	5	75	31
SSE-1000	Frein	822566	10	418	6	75	31

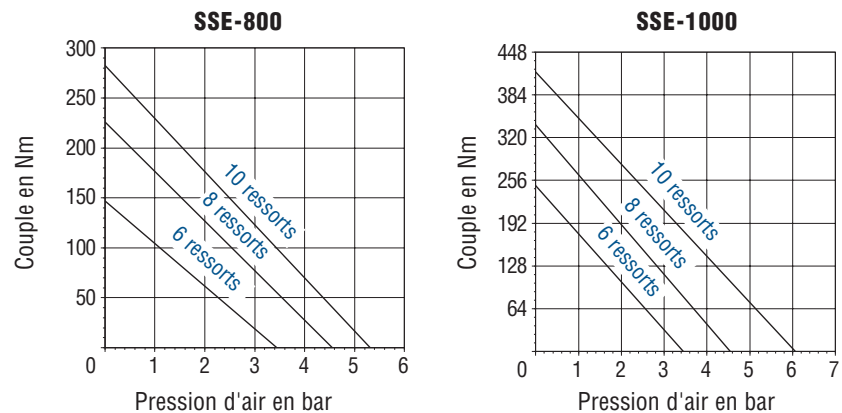
Les valeurs de couple dépasseront les valeurs indiquées après le brunissage du frein.

Les valeurs de couple des freins à ressort varient au cours de la durée de vie du frein en fonction de la force du ressort et du procédé de brunissage des garnitures. Pendant la durée de vie des garnitures, les valeurs de couple peuvent dépasser les valeurs publiées à raison de 40%.

### ▶ ACCESSOIRES

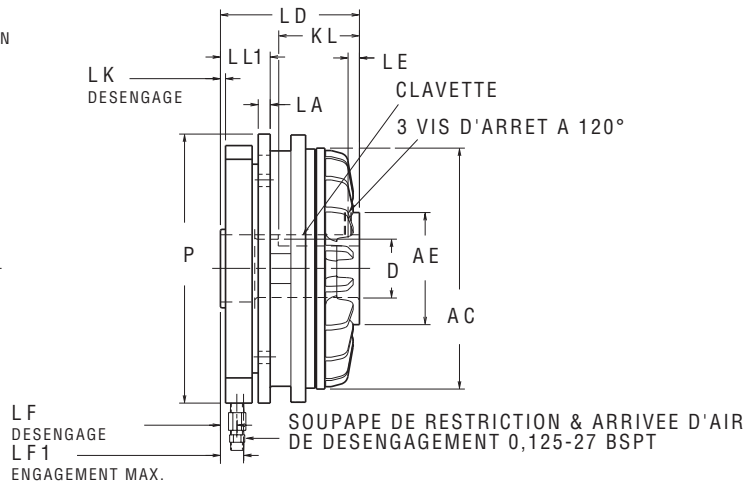
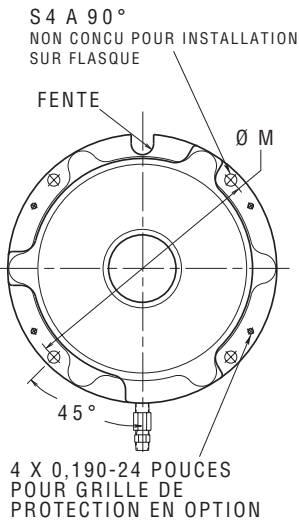
Modèle	Composant	Numéro de référence	Poids d'expédition (kg)
SSE-800	Doigt d'arrêt	823400	0,90
SSE-800	Grille de protection	826300	1,36
SSE-1000	Doigt d'arrêt	825500	1,81
SSE-1000	Grille de protection	828200	1,81

### ▶ COUPLE EN FONCTION DE LA PRESSION D'AIR



**NOTE :** Le couple dynamique représente environ 85% du couple statique

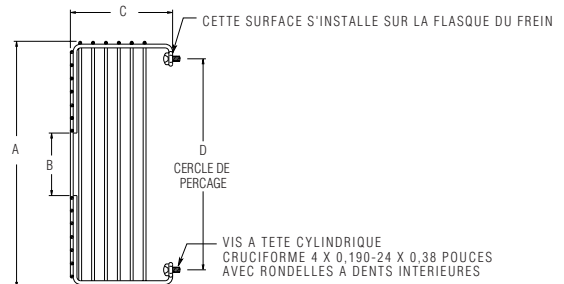
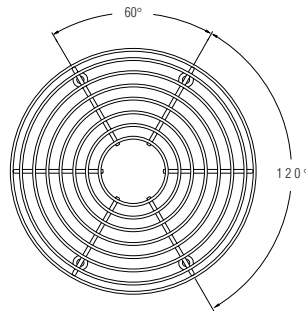
## FREINS A RESSORT ET ALESAGE DROIT, MODELES SSE-800 & SSE-1000 - DIMENSIONS APPROXIMATIVES (MM)



MODELE	NUMERO DE REFERENCE	AC	AE	D <sup>H7</sup>	CLAVETTE	KL	LA	LD	LE	LF	LF1	LK	LL1	M	P	S	FENTE		VIS D'ARRET
																	larg.	Prof.	
SSE-800	822430	205	95	50	10 x 14	90	10	118	10	15	20	5	42	213	229	10	19	18	M6
SSE-800	822465	205	95	50	10 x 14	90	10	118	10	15	20	5	42	213	229	10	19	18	M6
SSE-800	822466	205	95	50	10 x 14	90	10	118	10	15	20	5	42	213	229	10	19	18	M6
SSE-1000	822530	256	127	75	12 x 20	100	13	138	10	10	15	-5	43	278	302	13	22	23	M10
SSE-1000	822565	256	127	75	12 x 20	100	13	138	10	10	15	-5	43	278	302	13	22	23	M10
SSE-1000	822566	256	127	75	12 x 20	100	13	138	10	10	15	-5	43	278	302	13	2	23	M10

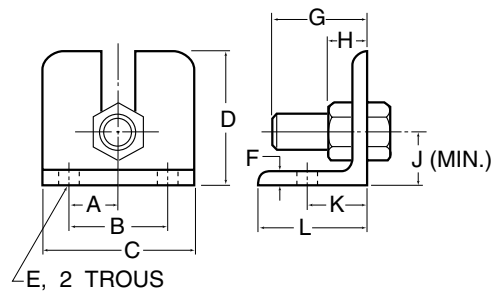
NOTE : Les schémas sont exprimés en projection dans le troisième dièdre.

### GRILLE DE PROTECTION DE FREIN



MODELE	NUMERO DE REFERENCE	A	B	C	D
SSE-800	826300	246	70	93	213
SSE-1000	828200	316	95	129	282

### DOIGT D'ARRET



MODELE	NUMERO DE REFERENCE	A	B	C	D	E	F	G	H	J	K	L
SSE-800	823400	28	57,2	89	76	11,9	8	51	19	30	35,1	64
SSE-1000	825500	32	63,5	102	102	13,5	10	64	22	35	41,1	76